

Carta respuesta el presidente de la SEGOx

Hace pocos días leímos bastante sorprendidas las declaraciones de Casimiro Obispo Martínez, presidente de la Sociedad Gallega de Obstetricia y Ginecología (Sgox) y miembro de la Junta Directiva Plenaria de la Sociedad Española de Ginecología y Obstetricia (Sego) y de Gerardo Serrano, miembro de la SEGO, para el periódico “Redacción médica”.

Estas declaraciones fundamentalmente hablaban del parto, violencia obstétrica y buenas prácticas.

Pero también estuvieron hablando sobre lactancia materna con estas palabras:

Desde Sanidad también busca favorecer la “promoción, protección y apoyo a la lactancia materna”. Algo que, según los ginecólogos, ya se está llevando a cabo. “Ya se promueve y se apoya, no sé dónde vive el ministerio. Nosotros recomendamos la lactancia como primera opción, pero eso no quiere decir que quien no quiera no lo dé. No vamos a obligar a la gente por ley”, asegura el presidente de Sgox.

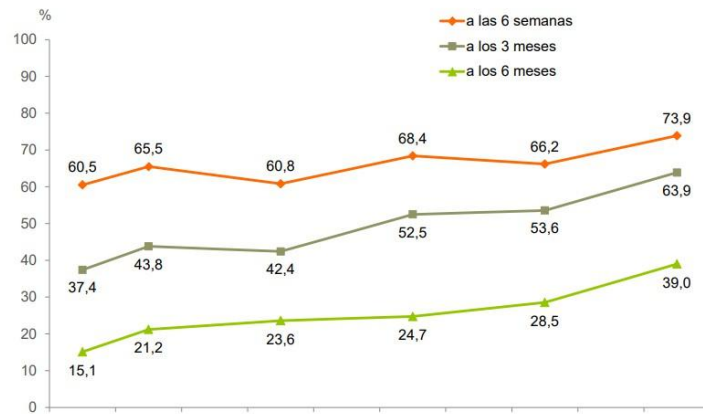
En la misma línea se muestra Serrano, quien aconseja “dar de mamar durante un tiempo determinado siendo fundamental en los primeros días”. No obstante, el ginecólogo remarca que los extremos no son aconsejables, es decir, “no dar de mamar ni nada ni mucho”.

Casi el 90% de las mujeres embarazadas quieren amamantar a sus hijos tras el parto.

Sin embargo, como podemos ver en los datos de la Encuesta de salud de España, a los seis meses de vida tan solo el 39% de los bebés está tomando lactancia exclusiva (siendo la recomendación de la OMS y de la Asociación española de pediatría, que la lactancia sea exclusiva durante los seis primeros meses de vida del bebé):

Lactancia materna exclusiva 1995-2017

Población de 6 meses a 4 años



Parece que los datos no dan la razón al Dr. Obispo Martínez de que se está realizando una correcta promoción y apoyo a la lactancia materna, ya que las madres que amamantan siguen siendo minoría.

Por otro lado, aunque la leche materna es fundamental los primeros días, sigue siendo su ÚNICO alimento durante los primeros seis meses y su alimento principal durante sus primeros 12 meses de vida.

Después, sigue siendo un alimento fundamental para la nutrición del bebé hasta al menos los dos primeros años de vida y después de esa fecha, hasta que la madre y el bebé deseen (tal y como se recomienda por la evidencia científica).

No existe ninguna contraindicación para la lactancia materna, no hay una fecha en la que la leche materna deje de alimentar o se convierta en agua, no hay una edad en la que los sanitarios deban recomendar el destete porque la lactancia materna no trae problemas al niño (ni a la madre) sino todo lo contrario.

Por tanto decir “no hay que dar de mamar ni nada ni mucho” como ha dicho el Dr. Serrano es irresponsable y va en contra de la evidencia científica disponible.

La labor de los profesionales sanitarios es velar por la salud de los pacientes, siempre de acuerdo a la literatura científica, por

tanto debemos dejar a un lado los juicios, opiniones personales y mitos.

La decisión de amamantar es de la madre y los profesionales sanitarios debemos ofrecer el apoyo y la información suficiente para que lo logre sin problemas.

Desde EDULACTA queremos expresar nuestro malestar al leer a día de hoy, unas declaraciones tan alejadas de la realidad y tan cargadas de prejuicios en un medio de comunicación dirigido a profesionales sanitarios como es el periódico “Redacción médica”.

Asimismo, invitamos a los dos doctores entrevistados a revisar las evidencias que detallamos a continuación:

Bibliografía

1. Dowling S, Brown A. An Exploration of the Experiences of Mothers Who Breastfeed Long-Term: What Are the Issues and Why Does It Matter? *Breastfeed Med.* 2013 Feb;8(1):45–52.
2. Cockerham-Colas L, Geer L, Benker K, Joseph MA. Exploring and Influencing the Knowledge and Attitudes of Health Professionals Towards Extended Breastfeeding. *Breastfeed Med.* 2012 Jun;7(3):143–50.
3. OMS | Estrategia mundial para la alimentación del lactante y del niño pequeño [Internet]. WHO. [cited 2014 Dec 26]. Available from: http://www.who.int/nutrition/topics/global_strategy_iycf/es/
4. Lactancia materna | Nutrición | UNICEF [Internet]. [cited 2015 Jun 21]. Available from: http://www.unicef.org/spanish/nutrition/index_24824.html
5. Comité de Lactancia Materna de la AEP. Recomendaciones sobre lactancia materna. 2012 [cited 2015 Jun 19]; Available from: http://www.aeped.es/sites/default/files/recomendaciones_lm_26-1-2012.pdf
6. Gartner LM, Morton J, Lawrence RA, Naylor AJ, O’Hare D, Schanler RJ, et al. Breastfeeding and the use of human milk. *Pediatrics.* 2005 Feb;115(2):496–506.
7. Australian Breastfeeding Association. Position Statement on Breastfeeding [Internet]. 2013 [cited 2015 Jun 19]. Available from: <https://www.breastfeeding.asn.au/system/files/content/POL-Statement%20on...>

8. Grueger B. Weaning from the breast. *Paediatr Child Health*. 2013;18(4):1.
9. American Academy of Family Physicians. Breastfeeding (Policy Statement) [Internet]. [cited 2015 Jun 19]. Available from: <http://www.aafp.org/about/policies/all/breastfeeding.html>
10. Position of the American Dietetic Association: Promoting and Supporting Breastfeeding. *J Am Diet Assoc*. 2009 Nov;109(11):1926–42.
11. National Association of Pediatric Nurse Practitioners. NAPNAP Position Statement on Breastfeeding. *J Pediatr Health Care*. 2007 Mar;21(2):A39–40.
12. American Public Health Association. A Call to Action on Breastfeeding: A Fundamental Public Health Issue [Internet]. 2007 [cited 2015 Jun 19]. Available from: <http://www.apha.org/policies-and-advocacy/public-health-policy-statement...>
13. Dewey KG. Principios de orientación para la alimentación complementaria del niño amamantado. Wash DC Organ Panam Salud. 2003;
14. Asociación Española de Pediatría. Manual de lactancia materna. De la teoría a la práctica. Madrid: Ed. Médica Panamericana; 2008.
15. Bartick M, Reinhold A. The Burden of Suboptimal Breastfeeding in the United States: A Pediatric Cost Analysis. *Pediatrics*. 2010 May 1;125(5):e1048–56.
16. Bartick MC, Stuebe AM, Schwarz EB, Luongo C, Reinhold AG, Foster EM. Cost Analysis of Maternal Disease Associated With Suboptimal Breastfeeding: *Obstet Gynecol*. 2013 Jul;122(1):111–9.
17. Office of Disease Prevention and Health Promotion. Healthy People 2020. Topics and Objectives. [Internet]. 2010 [cited 2015 Jun 21]. Available from: http://www.healthypeople.gov/node/4861/data_details
18. Paricio JM. Lactancia prolongada... ¿Hasta cuándo es normal? Perspectiva histórico-antropológica. Madrid; 2014 [cited 2015 Jun 21]. Available from: <http://albalactanciamaterna.org/wp-content/uploads/Lactancia-materna-pro...>
19. Merrill K. Breastfeeding: How Long is Best? *Nutr Bytes* [Internet]. 2001 [cited 2015 Jun 21];7(1). Available from: <http://escholarship.org/uc/item/2fz0c2bp.pdf>
20. Piovonetti Y. Breastfeeding beyond 12 months: an historical perspective. *Pediatr Clin North Am*. 2001;48(1):199–206.
21. Kennedy G. From the ape's dilemma to the weanling's dilemma: early weaning and its evolutionary context. *J Hum Evol*. 2005 Feb;48(2):123–45.
22. Dettwyler KA. When to wean: biological versus cultural perspectives. *Clin Obstet Gynecol*. 2004;47(3):712–23.

23. Boediman D, Ismail D, Iman S, Ismadi SD, others. Composition of breast milk beyond one year. *J Trop Pediatr Environ Child Health*. 1979;25(4):107-10.
24. Mandel D. Fat and Energy Contents of Expressed Human Breast Milk in Prolonged Lactation. *PEDIATRICS*. 2005 Sep 1;116(3):e432-5.
25. Gulick EE. The effects of breast-feeding on toddler health. *Pediatr Nurs*. 1985;12(1):51-4.
26. Amitay EL, Keinan-Boker L. Breastfeeding and Childhood Leukemia Incidence: A Meta-analysis and Systematic Review. *JAMA Pediatr*. 2015;169(6):e151025–e151025.
27. Horta BL, Victora CG. Long-term effects of breastfeeding—a systematic review. 2013 [cited 2015 Jun 21]; Available from: http://biblio.szoptatasert.hu/long-term_effects_of_breastfeeding_who_2013
28. Patelarou E, Girvalaki C, Brokalaki H, Patelarou A, Androulaki Z, Vardavas C. Current evidence on the associations of breastfeeding, infant formula, and cow's milk introduction with type 1 diabetes mellitus: a systematic review. *Nutr Rev*. 2012 Sep;70(9):509-19.
29. Belfort MB, Rifas-Shiman SL, Kleinman KP, Guthrie LB, Bellinger DC, Taveras EM, et al. Infant feeding and childhood cognition at ages 3 and 7 years: effects of breastfeeding duration and exclusivity. *JAMA Pediatr*. 2013;167(9):836-44.
30. Kafouri S, Kramer M, Leonard G, Perron M, Pike B, Richer L, et al. Breastfeeding and brain structure in adolescence. *Int J Epidemiol*. 2013 Feb 1;42(1):150-9.
31. Victora CG, Horta BL, de Mola CL, Quevedo L, Pinheiro RT, Gigante DP, et al. Association between breastfeeding and intelligence, educational attainment, and income at 30 years of age: a prospective birth cohort study from Brazil. *Lancet Glob Health*. 2015;3(4):e199-205.
32. Olza Fernández I, Marín Gabriel MÁ. Neurobiología del vínculo maternofilial: aplicaciones para la lactancia materna y/o artificial. *AEPap ed Curso de Actualización Pediatría [Internet]*. Madrid: Exlibris Ediciones; 2014 [cited 2015 Jun 21]. p. 29-39. Available from: <http://cursosaeapap.exlibrisediciones.com/files/49-239-fichero/Neurobiolo...>
33. Abul-Fadl AA, Fahmy EM, Kolkaliyah N, Narouz N. The Psychological Benefits of Continued Breastfeeding into The Second Year for Mother and Child. *ABA International Breastfeeding Conference; 2001* [cited 2015 Jun 21]. Available from: <http://www.escnp.net/issue3/0301.pdf>
34. Lawrence RA. Supporting breastfeeding/early childhood social and emotion development. *Breastfeeding*. 2008;25.
35. Strathearn L, Mamun AA, Najman JM, O'Callaghan MJ. Does Breastfeeding Protect Against Substantiated Child Abuse and Neglect? A 15-Year Cohort Study. *PEDIATRICS*. 2009 Feb 1;123(2):483-93.

36. Fergusson DM. Breast Feeding and Later Psychosocial Adjustment. *Paediatr Perinat Epidemiol.* 1999;13:144–57.
37. Cable N, Bartley M, McMunn A, Kelly Y. Gender differences in the effect of breastfeeding on adult psychological well-being. *Eur J Public Health.* 2012 Oct 1;22(5):653–8.
38. Gribble KD. Mental health, attachment and breastfeeding: implications for adopted children and their mothers. *Int Breastfeed J.* 2006;1(1):5.
39. Stuebe AM, Rich-Edwards JW, Willett WC, Manson JE, Michels KB. Duration of lactation and incidence of type 2 diabetes. *Jama.* 2005;294(20):2601–10.
40. Cousens S, Nacro B, Curtis V, Kanki B, Tall F, Traore E, et al. Prolonged breast-feeding: no association with increased risk of clinical malnutrition in young children in Burkina Faso. *Bull World Health Organ.* 1993;71(6):713.
41. Fawzi WW, Herrera MG, Nestel P, El Amin A, Mohamed KA. A longitudinal study of prolonged breastfeeding in relation to child undernutrition. *Int J Epidemiol.* 1998;27:255–60.
42. Marquis GS, Habicht J-P, Lanata CF, Black RE, Rasmussen KM. Association of breastfeeding and stunting in Peruvian toddlers: an example of reverse causality. *Int J Epidemiol.* 1997;26(2):349–56.
43. Molbak K, Jakobsen M, Sodemann M, Aaby P. Is malnutrition associated with prolonged breastfeeding? *Int J Epidemiol.* 1997;26(2):458–9.
44. Comité de Lactancia Materna de la AEP. Lactancia materna y caries [Internet]. Asociación Española de Pediatría; 2015 [cited 2015 Jun 21]. Available from: http://www.aeped.es/sites/default/files/documentos/recomendacion_lm-cari...
45. Cetin I, Assandro P, Massari M, Sagone A, Gennaretti R, Donzelli G, et al. Breastfeeding during Pregnancy Position Paper of the Italian Society of Perinatal Medicine and the Task Force on Breastfeeding, Ministry of Health, Italy. *J Hum Lact.* 2013;0890334413514294.
46. Bryant T. Tandem Nursing: A Review and Guidelines. *Int J Childbirth Educ* [Internet]. 2012 [cited 2015 Jun 5];27(4). Available from: <http://search.ebscohost.com/login.aspx?direct=true&profile=ehost&scope=s...>
47. Thomson G, Crossland N, Dykes F. Giving me hope: Women’s reflections on a breastfeeding peer support service. *Matern Child Nutr.* 2012;8(3):340–53.
48. Association AB. Weaning toddlers [Internet]. Australian Breastfeeding Association. 2012 [cited 2015 Jun 22]. Available from: <https://www.breastfeeding.asn.au/bfinfo/weaning-toddlers?q=bfinfo/weanin...>



49. Gribble KD. "As good as chocolate" and "better than ice cream": how toddler, and older, breastfeeders experience breastfeeding. *Early Child Dev Care.* 2009;179(8):1067-82.

NOTA: lista de referencias extraída del documento sobre lactancia prolongada elaborado por el Comité de lactancia materna de la asociación española de pediatría